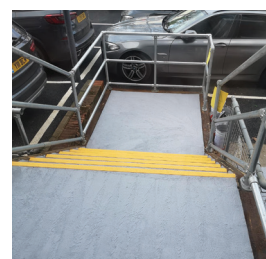


# Ferroviaire

Accessibilité, sécurité et matériaux de marquage horizontal



Une mobilité sûre, durable et efficace

## La solution

Tout ce dont vous avez besoin pour répondre à vos exigences en matière d'accessibilité, de sécurité et de marquage horizontal

Lorsqu'il s'agit d'assurer la sécurité des piétons et des personnes malvoyantes, des considérations particulières doivent être prises en compte, notamment dans les zones de transports en commun.

Pour les personnes malvoyantes, il est difficile de se déplacer en toute sécurité sans l'orientation appropriée. C'est pourquoi nous proposons une large sélection de produits tactiles qui permettent aux personnes malvoyantes de s'orienter en toute sécurité lorsqu'elles voyagent seules.

Afin d'assurer la sécurité des piétons lors du franchissement d'escaliers, de marches ou d'autres zones dangereuses, nous proposons également une large gamme de produits antidérapants et contrastés.

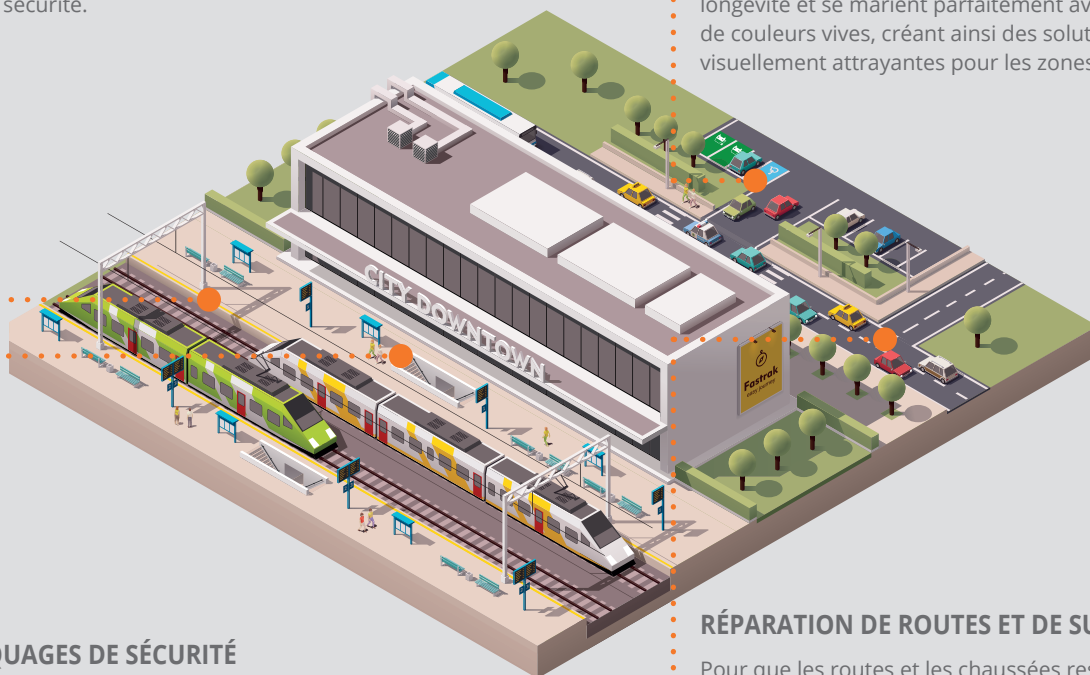
L'entretien de la chaussée et la sécurité des aires de stationnement jouent également un rôle important pour garantir la sécurité et l'accessibilité des zones très fréquentées et animées telles que les gares ferroviaires. C'est pourquoi notre solution complète comprend à la fois des matériaux de réparation des routes et des surfaces ainsi que des éléments de marquage pour aires de stationnement.

### MARQUAGES TACTILES

Nous proposons deux types de revêtements qui permettent de circuler dans les rues confortablement et en toute sécurité - TacPad™ et TacGuide™. Grâce à leurs propriétés tactiles, ces marquages peuvent aider les personnes malvoyantes à s'orienter, et fournissent des surfaces antidérapantes et anti-glissantes, améliorant ainsi la sécurité.

### SOLUTIONS POUR STATIONNEMENT

Nous proposons une gamme complète de matériaux pour tous vos marquages horizontaux de places de stationnement. Grâce à nos multiples composants colorés, vous pouvez faire ressortir vos places de stationnement tout en dotant vos surfaces de propriétés anti-dérapantes. Nos symboles PREMARK™ sont réputés pour leur longévité et se marient parfaitement avec des surfaces de couleurs vives, créant ainsi des solutions pratiques et visuellement attrayantes pour les zones de circulation.



### MARQUAGES DE SÉCURITÉ

Des marches glissantes peuvent être la cause d'accidents graves - heureusement, ceux-ci peuvent être évités grâce au revêtement antidérapant PREMARK™. Ce matériau préfabriqué thermocollé, hautement antidérapant, est un excellent moyen de sécuriser les surfaces et matières glissantes. Il peut également s'utiliser comme "nez" sur les escaliers et les marches, en soulignant le bord des marches grâce à une couleur contrastée.

### RÉPARATION DE ROUTES ET DE SURFACES

Pour que les routes et les chaussées restent fiables, un entretien adéquat est nécessaire. Cela permet non seulement de limiter le risque de propagation des dommages, mais aussi d'éviter d'avoir à effectuer des réparations plus importantes et plus coûteuses. Plus important encore, un entretien régulier des routes permet de renforcer la sécurité. La simplicité et la rapidité du processus d'application de nos matériaux ChipFill™ et ColdFill™ vous permet d'effectuer ces réparations en quelques minutes.

# Marquages tactiles

Un accès égal pour tous et partout

Compte tenu de leur handicap, les personnes malvoyantes ont souvent besoin d'aides à l'orientation supplémentaires pour pouvoir se déplacer en toute sécurité lorsqu'elles voyagent seules.

À cet effet, nos marquages tactiles constituent la solution idéale. Grâce à des avertissements perceptibles, ces marquages transmettent des informations d'orientation vitales pour les personnes aveugles et malvoyantes.

## Des infrastructures véritablement inclusives, tout simplement

Nos marquages tactiles ont en commun de pouvoir être posés ou appliqués directement sur la surface existante. La découpe du matériau est aisée et permet de le modeler autour des courbes ou du mobilier urbain si nécessaire. Comme il n'est pas nécessaire de casser ou de réaménager la surface, ils constituent un moyen facile d'obtenir une infrastructure plus inclusive.



### Passages piétons

Dans les zones à forte circulation, le risque d'accident est accru pour les personnes malvoyantes, notamment au moment de traverser. Ici, les marquages TacPad™ en forme de dôme accentuent la transition entre la voie piétonne et la route, tandis que les lignes en relief de TacGuide™ fournissent une ligne perceptible à suivre pour s'orienter dans la zone en toute sécurité.



### Quais

Les marquages tactiles sont essentiels sur les quais et dans les autres espaces des zones de transport, car ils permettent d'avertir et d'aider les personnes malvoyantes à s'orienter. Par exemple, une rangée de dômes TacPad tronqués devrait être placée près du bord du quai. Ces marquages permettent d'avertir des dangers tels que le risque de chute du bord du quai.



### Allées

Comme leur nom l'indique, nos produits TacGuide peuvent aider à guider les personnes dans la circulation. Lorsqu'elles sont utilisées le long d'un chemin ou d'une allée, les lignes en relief TacGuide indiquent les endroits où l'on peut marcher en toute sécurité. En restant à proximité et en suivant les lignes avec leur canne, les piétons aveugles et malvoyants peuvent ainsi éviter les obstacles et les dangers.

## Marquages de Sécurité

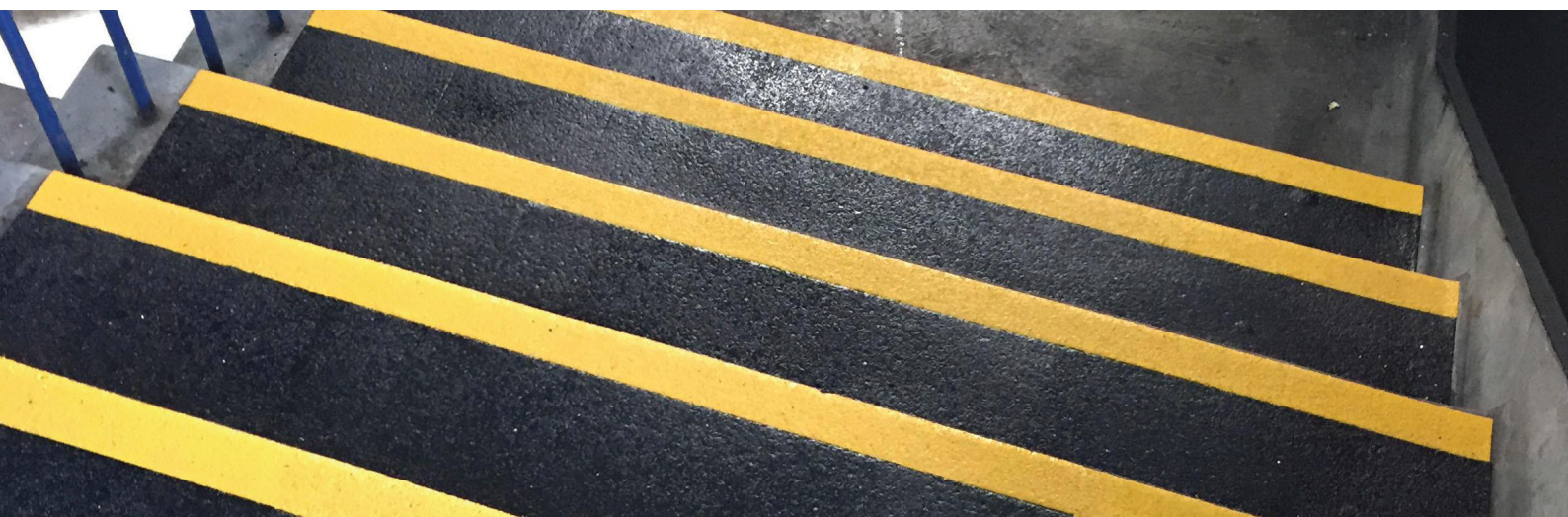
Augmenter les frottements et la sensibilisation dans les zones exposées

Avec notre gamme de marquages de sécurité, nous souhaitons créer un environnement sûr pour tous. C'est notamment le cas dans les zones où le risque d'accident est plus élevé.

Bon nombre de ces risques peuvent être réduits grâce à un marquage adéquat, alors pourquoi ne pas sécuriser vos zones avant qu'il ne soit trop tard.

### La sécurité avant tout

La sécurité n'est pas un sujet à prendre à la légère. Nous proposons une gamme complète de produits aux propriétés antidérapantes afin de minimiser le risque de chute ou de glissade, et donc d'accidents. Cela empêche les marquages de devenir glissants et vous offre le niveau de sécurité que vous êtes en droit d'attendre de marquages haut de gamme.



### Escaliers et marches

Grâce à notre gamme de produits PRE-MARK™ Antiskid, vous pouvez facilement ajouter des "nez" antidérapants sur vos escaliers et vos marches pour prévenir les risques de chute et de glissade. Outre leurs propriétés antidérapantes, les produits PREMARK Antiskid peuvent également apporter un contraste en accentuant le bord des marches dans une couleur différente. Il est ainsi plus facile de distinguer visuellement chaque marche.



### Quais

Pour les lignes des quais, nos rouleaux PREMARK™ sont idéaux pour signaler aux passagers les dangers potentiels. La durabilité du matériau vous assure une longue durée de vie pour votre marquage, qui peut être 6 à 8 fois supérieure à celle des marquages peints. La solution PREMARK™ peut également être adaptée à vos besoins, et vous offre une solution simple et efficace pour guider les piétons et les usagers de la route.



### Allées

Pour sécuriser les allées dans les espaces publics ou les terrains industriels, nous recommandons nos produits PlastiRoute™. Les couleurs vives de ces matériaux rendent les allées faciles à suivre - et leur surface antidérapante les rend sûres. PlastiRoute peut être utilisé en association avec les symboles et les signes PREMARK pour mieux guider les piétons.



## Zoom sur le produit

# Marquages préfabriqués PREMARK™

Marquages horizontaux, durables, et prédécoupés pouvant s'adapter à tous types de besoins

Les marquages préfabriqués PREMARK™ peuvent être personnalisés pour s'adapter à n'importe quelle zone de circulation et à n'importe quel type d'espace de stationnement ; symboles de vélo, signalisation de stationnement, flèches, chiffres...tout est possible dans ce matériau flexible et hautement durable.

Les marquages PREMARK prédécoupés peuvent facilement être appliqués sur un marquage coloré, ce qui est très utile dans le domaine de la circulation, dans la mesure où les couleurs vives attirent l'attention et sensibilisent, tandis que les symboles préfabriqués informent et guident.

En raison des performances élevées du matériau, de la tenue des couleurs et de la flexibilité d'emploi, notre thermocollé préfabriqué est le matériau de prédilection pour vos projets haut de gamme. Sa fabrication suit des normes strictes en matière de qualité et d'environnement, ce qui garantit à l'utilisateur des performances et des avantages évidents en termes de coûts pendant toute la durée de vie du produit.

- D'une durée de vie 6 à 8 fois supérieure à celle de la peinture, PREMARK offre une solution durable et économique qui vous évite des opérations de maintenance fréquentes.
- Certifiées haute performance les formulations PREMARK s'appuient sur des décennies d'expérience dans la production de thermocollés préfabriqués, auxquelles s'ajoutent des matières premières et un processus de production de haute qualité. Ainsi, PREMARK est capable de répondre aux normes de performance les plus strictes, comme ses certifications l'attestent.
- Matériau ayant fait l'objet de tests d'inflammabilité, et certifié pour utilisation dans les infrastructures ferroviaires souterraines et de surface de TfL/DLR. BS6853:1999 Annexe B2, BS6853:1999 Annexe D8.6 et normes EN13501-1:2018.
- Réduisez le risque de glissade et de chute grâce aux propriétés antidérapantes intégrées dans nos matériaux.



### Modèles sur mesure

Notre matériau peut être adapté en fonction de vos besoins. En fait, la seule limite est votre imagination. Qu'il s'agisse de panneaux d'avertissement et de direction, de décoration ou de marquage, nos outils de production modernes et flexibles nous permettent de réagir rapidement et de répondre à toute demande particulière. En même temps, notre longue expérience des matériaux nous permet de fournir un produit de haute qualité, durable et facile à appliquer.



## Solutions pour stationnement

Fournir des indications claires dans les aires de stationnement

Que vous soyez un conducteur cherchant la place de parking la plus proche ou un piéton essayant de traverser la zone en toute sécurité, il peut être difficile de s'orienter dans les parkings très fréquentés. Mais cela ne doit pas être une fatalité ! En combinant certains de nos produits, tous très simples d'utilisation, vous pouvez faciliter l'orientation et améliorer la sécurité des usagers de votre aire de stationnement.

Avec l'augmentation du nombre de voitures électriques sur les routes, le besoin de bornes de recharge ne cesse de croître. Nous pensons qu'il est beaucoup plus facile de trouver l'endroit le plus proche pour recharger sa voiture lorsque la place réservée est facilement distinguable des autres places de stationnement. Notre large gamme de matériaux, allant de démarcations couleurs à des symboles et signes clairs et reconnaissables vous aidera à y parvenir.



### Délimitation par la couleur

En utilisant des couleurs vives, il est plus facile pour les gens de comprendre la fonction de chaque zone du parking. Pour cela, nous recommandons d'utiliser nos matériaux PlastiRoute™. Grâce à ces matériaux colorés, vous pouvez faire ressortir les places pour handicapés, les places réservées aux véhicules électriques, et les places de stationnement pour les familles - ou encore délimiter un passage sécuritaire pour les piétons.



### Signalisation préfabriquée pour Parking

Nos produits PREMARK™ constituent la solution idéale pour marquer votre aire de stationnement avec une signalisation facilement reconnaissable. Qu'il s'agisse de sigles handicapés, de pictogrammes pour véhicules électriques, de lignes séparant chaque place de stationnement, ou de flèches d'orientation, ces marquages peuvent faciliter et sécuriser la circulation dans la zone. Les marquages prédécoupés sont rapides à appliquer et peuvent être combinés avec une surface colorée.



### Lignes au sol

Les lignes au sol dans les parkings sont nécessaires pour délimiter les différentes places de stationnement.

Une séparation claire facilite l'orientation, permet d'éviter la confusion, et de réguler la circulation dans l'aire de stationnement. Vous pouvez faire cela facilement avec nos lignes PREMARK, qui séparent chaque place de stationnement en un rien de temps, le tout avec un résultat durable.

## Réparation de routes et de surfaces

Assurer la sécurité des routes grâce à notre gamme de produits innovants et complémentaires

Les routes en mauvais état sont malheureusement monnaie courante. Les nids-de-poule, les fissures et autres dommages sur la route peuvent être causés par un certain nombre de facteurs, notamment l'intrusion d'eau, les véhicules lourds et les variations de température saisonnières.

Pour que les routes restent fiables, il est essentiel de les entretenir correctement afin d'éviter que des dommages ne se forment ou ne se propagent. Cela permet non seulement de limiter le risque de propagation des dommages, mais aussi d'éviter d'avoir à effectuer des réparations plus importantes et plus coûteuses. Plus important encore, des réparations et un entretien réguliers prolongent la durée de vie de la chaussée et améliorent la sécurité routière.



### Nids-de-poule

Les nids-de-poule peuvent constituer un danger pour la sécurité et doivent être réparés rapidement afin d'éviter les accidents de la route. En fonction de l'ampleur des dommages sur la chaussée, nous vous recommandons d'utiliser notre matériau de réparation appliqué à chaud, ChipFill™, seul ou avec son complément AggreFill™. Ces deux produits spécifiquement conçus à cet effet permettent une réparation rapide et facile de la chaussée, avec un temps d'interruption de la circulation minimal.



### Joints et bords

La route a parfois besoin d'un coup de main. Dans ces situations, BandFill™ constitue un "pansement" efficace. Ces bandes légères hautement antidérapantes peuvent être utilisées pour sceller les fissures de la route ainsi que les bords des zones bitumineuses réparées. Ce produit flexible est disponible en lignes et en rouleaux, en fonction de la tâche à accomplir.



### Fissures et dommages

ColdFill™ est une solution de réparation routière liquide, idéale pour les fissures longitudinales et le nivellement de surfaces plus importantes qui souffrent de détériorations irrégulières. Ce produit autonivelant permet d'obtenir des réparations rapides et durables, qui prolongeront la durée de vie de la surface.

Marking the future with you



[info@gevekomarkings.com](mailto:info@gevekomarkings.com) • [www.geveko-markings.com](http://www.geveko-markings.com)